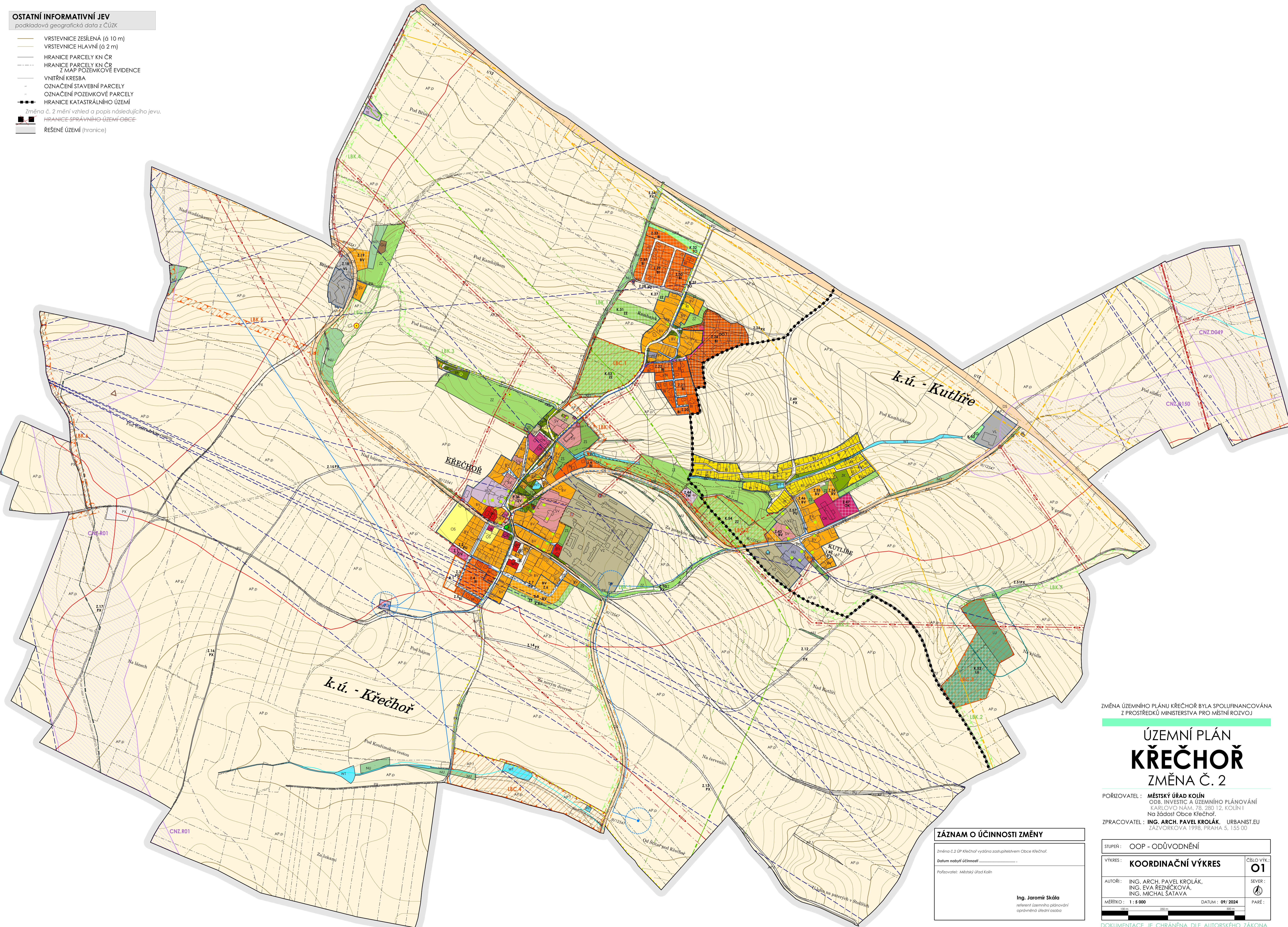


- OSTATNÍ INFORMATIVNÍ JEV**  
podkladová geografická data z ČÚZK
- VŘSTEVNICE ZEŠLENÁ (á 10 m)
  - VŘSTEVNICE HLAVNÍ (á 2 m)
  - HRANICE PARCELY KN ČR
  - HRANICE PARCELY KN ČR Z MAP POZEMKOVÉ EVIDENCE
  - VNITŘNÍ KRESBA
  - OZNAČENÍ STAVEBNÍ PARCELY
  - OZNAČENÍ POZEMKOVÉ PARCELY
  - HRANICE KATASTRÁLNÍHO ÚZEMÍ
  - Změna č. 2 mění vzhled a popis následujícího jevu.
  - HRANICE SPRÁVNÍHO ÚZEMÍ OBCE
  - ŘEŠENÉ ÚZEMÍ (hranice)



- PLOCHY S ROZDILNÝM ZPŮSOBEM VYUŽITÍ - urbanistická koncepce**  
první úroveň členění ploch RZV převzata z vyhl. č. 501/2006 Sb.
- Změna č. 2 mění vzhled, identifikátor a popis některých ploch s rozdílným způsobem využití.
- B - BYDLENÍ**
    - BV / BV BYDLENÍ VENKOVSKÉ
    - BI / BI BYDLENÍ INDIVIDUÁLNÍ
    - BH BYDLENÍ HROMADNÉ
  - R - REKREACE**
    - RI REKREACE INDIVIDUÁLNÍ
    - RI REKREACE NA PLOCHÁCH PŘÍRODNÍHO CHARAKTERU
  - O - OBČANSKÉ VYBAVENÍ**
    - OV / OV OBČANSKÉ VYBAVENÍ VEŘEJNÉ
    - OK / OK OBČANSKÉ VYBAVENÍ KOMERČNÍ
    - OS OBČANSKÉ VYBAVENÍ - SPORT
    - OH OBČANSKÉ VYBAVENÍ - HRBITOVY
  - P - VEŘEJNÁ PROSTRANSTVÍ**
    - PU / PU VEŘEJNÁ PROSTRANSTVÍ VŠEOBECNÁ
    - PK / PK VEŘEJNÁ PROSTRANSTVÍ JINÁ
  - Z - ZELEN**
    - Z1 ZELEN - PARKY A PARKOVÉ ÚPRAVENÉ PLOCHY
    - Z2 ZELEN - ZAHRADY A SADY
    - Z3 ZELEN - ZAHRADY A SADY
    - Z4 ZELEN - ZAHRADY A SADY
    - Z5 ZELEN - ZAHRADY A SADY
    - Z6 ZELEN - ZAHRADY A SADY
    - Z7 ZELEN - ZAHRADY A SADY
    - Z8 ZELEN - ZAHRADY A SADY
    - Z9 ZELEN - ZAHRADY A SADY
    - Z10 ZELEN - ZAHRADY A SADY
    - Z11 ZELEN - ZAHRADY A SADY
    - Z12 ZELEN - ZAHRADY A SADY
    - Z13 ZELEN - ZAHRADY A SADY
    - Z14 ZELEN - ZAHRADY A SADY
    - Z15 ZELEN - ZAHRADY A SADY
    - Z16 ZELEN - ZAHRADY A SADY
    - Z17 ZELEN - ZAHRADY A SADY
    - Z18 ZELEN - ZAHRADY A SADY
    - Z19 ZELEN - ZAHRADY A SADY
    - Z20 ZELEN - ZAHRADY A SADY
    - Z21 ZELEN - ZAHRADY A SADY
    - Z22 ZELEN - ZAHRADY A SADY
    - Z23 ZELEN - ZAHRADY A SADY
    - Z24 ZELEN - ZAHRADY A SADY
    - Z25 ZELEN - ZAHRADY A SADY
    - Z26 ZELEN - ZAHRADY A SADY
    - Z27 ZELEN - ZAHRADY A SADY
    - Z28 ZELEN - ZAHRADY A SADY
    - Z29 ZELEN - ZAHRADY A SADY
    - Z30 ZELEN - ZAHRADY A SADY
    - Z31 ZELEN - ZAHRADY A SADY
    - Z32 ZELEN - ZAHRADY A SADY
    - Z33 ZELEN - ZAHRADY A SADY
    - Z34 ZELEN - ZAHRADY A SADY
    - Z35 ZELEN - ZAHRADY A SADY
    - Z36 ZELEN - ZAHRADY A SADY
    - Z37 ZELEN - ZAHRADY A SADY
    - Z38 ZELEN - ZAHRADY A SADY
    - Z39 ZELEN - ZAHRADY A SADY
    - Z40 ZELEN - ZAHRADY A SADY
    - Z41 ZELEN - ZAHRADY A SADY
    - Z42 ZELEN - ZAHRADY A SADY
    - Z43 ZELEN - ZAHRADY A SADY
    - Z44 ZELEN - ZAHRADY A SADY
    - Z45 ZELEN - ZAHRADY A SADY
    - Z46 ZELEN - ZAHRADY A SADY
    - Z47 ZELEN - ZAHRADY A SADY
    - Z48 ZELEN - ZAHRADY A SADY
    - Z49 ZELEN - ZAHRADY A SADY
    - Z50 ZELEN - ZAHRADY A SADY
  - S - SMÍŠENÉ OBYTNÉ**
  - D - DOPRAVNÍ INFRASTRUKTURA**
  - T - TECHNICKÁ INFRASTRUKTURA**
  - V - VÝROBA A SKLADOVÁNÍ**
  - H - SMÍŠENÉ VÝROBNÍ**
  - W - VODNÍ A VODOHOSPODÁŘSKÉ**
  - A - ZEMĚDĚLSKÉ**
  - L - LEŠNÍ**
  - N - PŘÍRODNÍ**
  - G - TĚŽBA NEROSTŮ**

- OCHRANA TECHNICKÉ INFRASTRUKTURY**
- ČOV (OCHRANNÉ PÁSMO ... min. 50 m nebo dle ÚR)
  - VODJEM (OCHRANNÉ PÁSMO ... min. 50 m nebo dle ÚR)
  - OCHRANNÉ PÁSMO VODNÍHO PŘÍVÁDEČE - 2 x 2,5 m dle z. č. 274/2001 Sb. o vodách
  - OCHRANNÉ PÁSMO KANALIZAČNÍHO ŘÁDU - 2 x 2,5 m dle z. č. 274/2001 Sb. o vodách
  - OCHRANNÉ PÁSMO UNK. EL. VEDENÍ VN A VVN ( / do roku 1995 ) dle z. č. 458/2000 Sb. ( / před platností z. č. 222/1994 Sb.)
  - kabel 22kV - 2 x 2 m / 2 x 2 m
  - 22kV - 2 x 7 m / 2 x 10 m OD KRAJ. VODIČŮ NA K. STRANU
  - 220kV - 2 x 15 m / 2 x 20 m OD KRAJ. VODIČŮ NA K. STRANU
  - OCHRANNÉ PÁSMO TRAFOSTANICE 22 / 0,4 kV ( / do roku 1992 ) dle z. č. 458/2000 Sb. ( / do z. č. 222/1994 Sb.) 2 m / 7 m
  - VEDENÍ PLYNOVODU VTL OCHRANNÉ A BEZPEČNOSTNÍ PÁSMO 4 m / 2 x 20 m, 2 x 40 m, dle z. č. 458/2000 Sb.
  - VEDENÍ PLYNOVODU VTL nad 40kPa, OCHRANNÉ A BEZPEČNOSTNÍ PÁSMO 4 m / 2 x 150 m, dle z. č. 458/2000 Sb.
  - VEDENÍ PRODUKTOVODU, OCHRANNÉ PÁSMO 2 x 300 m, dle nařízení vlády č. 29/1959 Sb.
- Změna č. 2 ruší následující jevy v legendě:
- KORIDOR PRO UMÍSTĚNÍ JENÍKOVYCH DRUŽBA
  - OCHRANNÉ PÁSMO DÁLKOVÝCH KABELŮ 2 x 1,5 m dle z. č. 251/2000 Sb.
  - SMĚROVÉ VYSÍLÁNÍ RRT
- OCHRANA DOPRAVNÍ INFRASTRUKTURY**
- II. OCHRANNÉ PÁSMO SILNICE I. TŘÍDY dle z. č. 23/1997 Sb. o pozemních komunikacích (50 m oboustranně od osy vozovky)
  - III. OCHRANNÉ PÁSMO SILNICE III. TŘÍDY dle z. č. 23/1997 Sb. o pozemních komunikacích (15 m oboustranně od osy vozovky)
- Změna č. 2 ruší následující jevy v legendě:
- KORIDOR PRO UMÍSTĚNÍ DOPRAVNÍ STAVBY
- DOPRAVNÍ INFRASTRUKTURA - OSTATNÍ**
- MÍSTNÍ KOMUNIKACE
  - ÚČELOVÁ KOMUNIKACE
  - KORIDOR PĚŠÍ TURISTICKÉ ZNAČENÉ TRASY
- OCHRANA NEROSTNÝCH SUROVIN A JEVI SPOJENÉ S PRŮMYŠLOUV A DŮLNÍ ČINNOSTÍ**
- PODDOLOVANÉ ÚZEMÍ
- OCHRANA PŘÍRODY A KRAJINY**
- PAMÁTNÝ STROM
  - ROZVODNICE
- OCHRANA LESA**
- OCHRANNÉ PÁSMO LESA - 50 m dle zák. ČNR č. 289/1995 Sb., o lesích
- OCHRANA PAMÁTEK**
- NEMOVITÁ KULTURNÍ PAMÁTKA
  - OBJEKT V PAMÁTKOVÉM ZÁJMU
- HYGIENICKÉ PROBLÉMY V ÚZEMÍ**
- PŘESTAVOVÉ ÚZEMÍ BROWNFIELDS
  - SKLADKA
- OCHRANA LETECKÉ INFRASTRUKTURY**
- OCHRANNÉ PÁSMO PŘEHLEDOVÝCH SYSTÉMŮ (OP RLP) V ŽAJMOVÉM ÚZEMÍ MINISTERSTVA OBRANY ČR
  - DO ČÁSTI SPRÁVNÍHO ÚZEMÍ OBCE ZASAHUJE VYMEZENÉ ÚZEMÍ MINISTERSTVA OBRANY LK0 PRO LETÁNÍ VE VÍDEJŠNĚM PROSTORU K OCHRANĚ LETOVÉHO PROVOZU NA LETIŠTÍCH CELÉ SPRÁVNÍ ÚZEMÍ JE ŽAJMOVÝM ÚZEMÍM MIN. OBRANY Z HLEDISKA POVOLOVÁNÍ VYJIMENOVANÝCH DRUHŮ STAVEB

Změna č. 2 mění název následující kategorie z:

**ZÁKLADNÍ ČLENĚNÍ ÚZEMÍ**

**ROZVOJOVÁ PLOCHA VYMEZENÁ ÚZEMNÍM PLÁNEM**

- část území, kde dochází ke změně stávajícího využití
- Zx OZNAČENÍ PLOCHY ZASTAVITELNÉ ZASTAVITELNÁ PLOCHA (označení)
  - Px OZNAČENÍ PLOCHY PŘESTAVBY PLOCHA PŘESTAVBY (označení)
  - Kx OZNAČENÍ PLOCHY ZMĚNY V KRAJINĚ PLOCHA ZMĚNY V KRAJINĚ (označení)

**ÚZEMNÍ REZERVA VYMEZENÁ ÚZEMNÍM PLÁNEM**

- plocha nebo koridor daného využití, jehož potřeba a pláně nároky je nutno prověřit
- Rz ÚZEMNÍ REZERVA (hranice a označení plochy)
  - R-1 Plochy bydlení: bydlení individuální (ÚP)

**PLOCHA S PODMÍNKOU VYMEZENÁ ÚZEMNÍM PLÁNEM**

- plocha nebo koridor s podmínkou pro rozhodování o změnách v území
- Px OZNAČENÍ PLOCHY ZASTAVITELNÉ ZASTAVITELNÁ PLOCHA (označení)
  - P-1 Plochy s podmínkou pro rozhodování o změnách v území

**ZASTAVĚNÉ ÚZEMÍ VYMEZENÉ ÚZEMNÍM PLÁNEM**

- část území vymezená podle stavebního zákona § 58 odst. 1) a 2)
- Zx ZASTAVĚNÉ ÚZEMÍ (hranice plochy)

**ÚZEMNÍ SYSTÉM EKOLOGICKÉ STABILITY**

**KORIDOR PRO UMÍSTĚNÍ PRVKU ÚSES VYMEZENÝ ÚZEMNÍM PLÁNEM**

- vymezeno podle Metodiky vymezení územního systému ekologické stability
- LbC LOKÁLNÍ BIOCENTRUM (hranice a označení)
  - LbK LOKÁLNÍ BIKORIDOR (hranice a označení)

**KORIDOR VYMEZENÝ ÚZEMNÍM PLÁNEM**

- plocha vymezená pro umístění vedení dopravní nebo technické infrastruktury a jiné záměry
- CNxK KORIDOR PRO UMÍSTĚNÍ TECHNICKÉ / DOPRAVNÍ STAVBY (hranice a označení koridoru)
  - CNZ.R01 Energetika: Rozvodná družba (řísopař / žkapařná v koridoru). (R0R)
  - CNZ.D049 Silnice I/38: Příložka Česčák - Ohrada (mezi odřiní D11 a silnicí I/12). (Z0R)
  - CNZ.D150 Silnice II/328: severozápadní přemostění Labe v Kolíně - vč. napojení na silnici I/38 a I/12... (Z0R)

ZMĚNA ÚZEMNÍHO PLÁNU KŘEČHOŘ BYLA SPOLUFINANCOVÁNA Z PROSTŘEDKŮ MINISTERSTVA PRO MÍSTNÍ ROZVOJ

**ÚZEMNÍ PLÁN KŘEČHOŘ ZMĚNA Č. 2**

PORÍZOVATEL: MĚSTSKÝ ÚŘAD KOLÍN  
ODB. INVESTIC A ÚZEMNÍHO PLÁNOVÁNÍ  
KARLOVO NÁM. 75, 282 12, KOLÍN  
Na žádost Obce Křečhoř.  
ZPRACOVATEL: ING. ARCH. PAVEL KROLÁK, URBANIST.EU  
TAZVŮRKOVÁ 1998, PRAHA 5, 155 00

STUPEŇ: OOP - ODŮVODNĚNÍ		ČÍSLO VÝK. 01	
VÝKRES: KOORDINAČNÍ VÝKRES		SEVER:	
AUTOR: ING. ARCH. PAVEL KROLÁK, ING. EVA ŘEZNÍČKOVÁ, ING. MICHAL ŠATAVA		PÁŘE:	
MĚŘÍTKO: 1:5 000	DATUM: 09/2024		

<b>ZÁZNAM O ÚČINNOSTI ZMĚNY</b>	
Změna č. 2 ÚP Křečhoř vydaná zastupitelstvem Obce Křečhoř.	
Datum nabytí účinnosti: .....	
Příloha: Měsíční úřední list	
Ing. Jaromír Skáda ředitel územního plánovací oprávněná osoba	